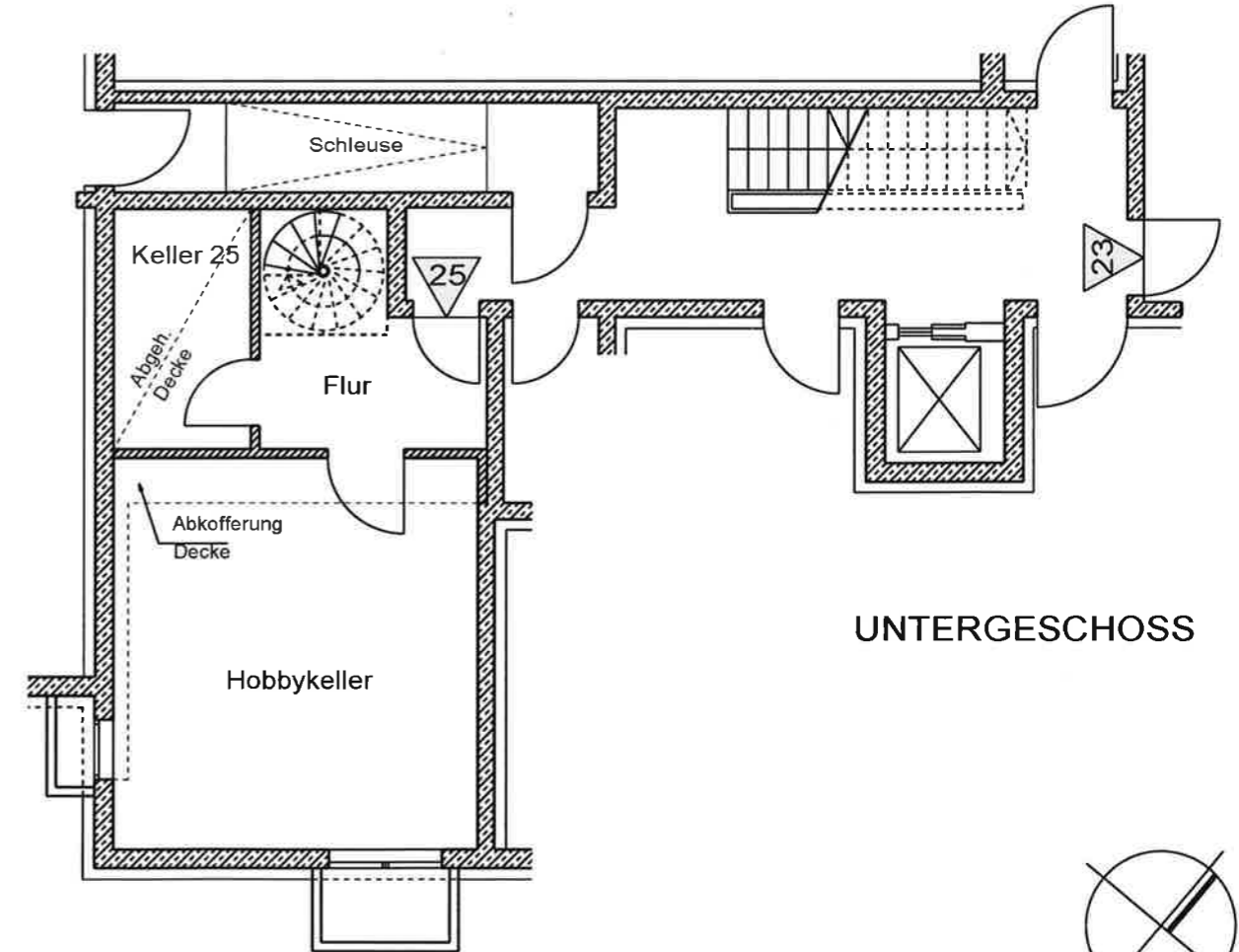
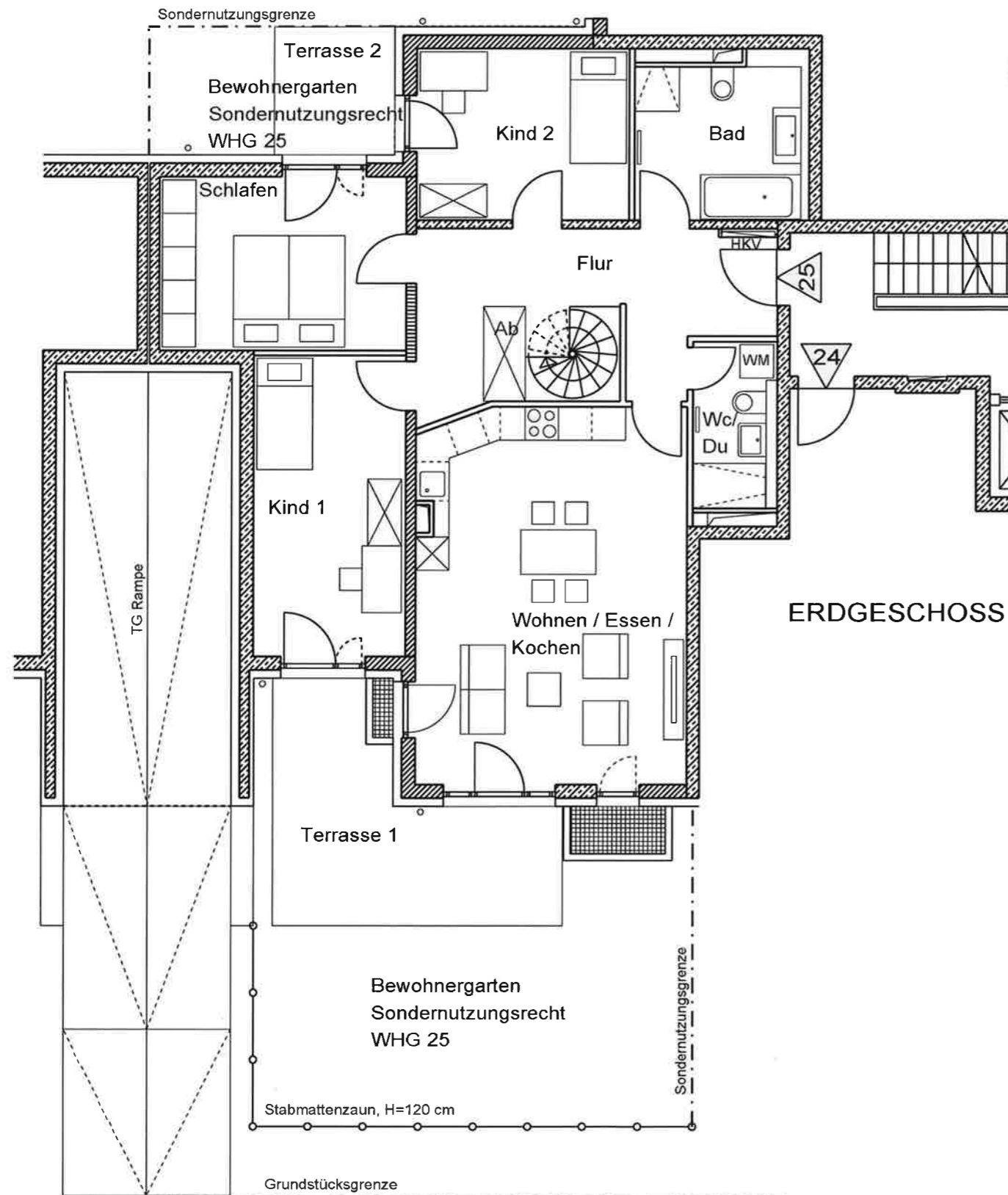


"SOLLNplusDREI" GARATSHAUSENER STRASSE, MÜNCHEN
 HAUS 3, WOHNUNG 25, EG + UG



EG/Haus 3	
4-Zimmer - Garten - Wohnung 25	
EG/Haus 3	Wohnfl.
Wohnen/Essen/Küche	32,2 qm
Schlafen	13,7 qm
Kind 1	14,6 qm
Kind 2	11,6 qm
Bad	8,7 qm
Duschbad	4,5 qm
Flur	16,1 qm
Terrasse1 zu 1/2	8,2 qm
Terrasse2 zu 1/2	2,7 qm
Gesamt	112,3 qm
Gartenanteil	38,4 qm
Keller	
Nutzfläche	
Flur	5,3 qm
Hobbykeller	25,2 qm
Nutzfläche KG gesamt	30,5 qm
Wohn-/Nutzfl. gesamt	142,8 qm

