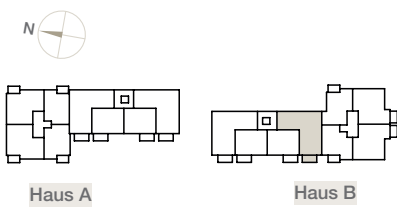


4-Zimmer-Wohnung 1.OG, Whg. Nr. 51 | Nr. 55

1.OG 2.OG Haus B	Wohnfläche
Wohnen/Essen	23,35 m ²
Küche	6,16 m ²
Schlafen	17,35 m ²
Kind 1	10,18 m ²
Kind 2	10,18 m ²
Bad	5,45 m ²
Dusche/WC	3,72 m ²
Flur	12,32 m ²
Abstellen	1,00 m ²
Balkon zu 1/2	3,95 m ²
Gesamt	93,66 m²



Maßstab 1:75

- WM** = Waschmaschinenanschluss
- HKV** = Heizungsverteiler
- BF** = Barrierefrei nutzbar
- AHD** = Abgehängte Decke

* Terrassen-/Balkonfläche wird zur Hälfte in die Wohnfläche eingerechnet.



KATHARINEN
Carre
Das neue Landsberg. Zeitlos schön.



Balkon
(7,90 m²)*