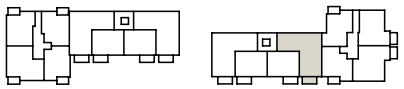


4-Zimmer-Garten-Wohnung EG, Whg. Nr. 47

EG Haus B	Wohnfläche
Wohnen/Essen	23,35 m ²
Küche	6,16 m ²
Schlafen	17,31 m ²
Kind 1	10,18 m ²
Kind 2	10,18 m ²
Bad	5,45 m ²
Dusche/WC	3,72 m ²
Flur	12,32 m ²
Abstellen	1,00 m ²
Terrasse zu 1/2	3,95 m ²
Gesamt	93,66 m²
Gartenanteil ca.	34,00 m ²



Haus A

Haus B

Maßstab 1:75

- WM = Waschmaschinenanschluss
- HKV = Heizungsverteiler
- BF = Barrierefrei nutzbar
- AHD = Abgehängte Decke

* Terrassen-/Balkonfläche wird zur Hälfte in die Wohnfläche eingerechnet.



Das neue Landsberg. Zeitlos schön.



Terrasse
(7,90 m²)*