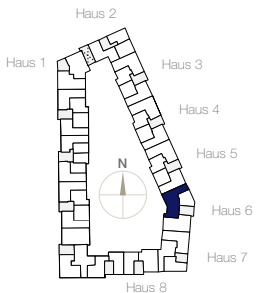




1. OG	
Haus 6	
	Wohnfläche
Wohnen/Essen	30,48 m ²
Küche	5,77 m ²
Schlafen	16,43 m ²
Kind 1	14,54 m ²
Kind 2	14,75 m ²
Bad	5,16 m ²
Dusche/WC	3,64 m ²
Flur	3,30 m ²
Diele	6,89 m ²
Garderobe	1,55 m ²
Abstellen	2,52 m ²
Balkon zu 1/2	6,70 m ²
Gesamt	111,73 m²



Maßstab 1:75

WM = Waschmaschinenanschluss

HKV = Heizungsverteiler

BF = Barrierefrei nutzbar

AHD = Abgehängte Decke

* Terrassen-/Balkon-/Loggienfläche wird zur Hälfte in die Wohnfläche eingerechnet.

