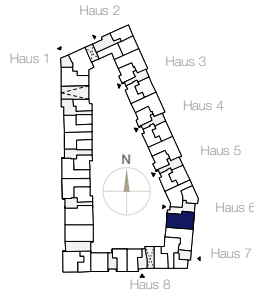


4-Zimmer-Wohnung EG, Whg. Nr. 601

EG	Wohnfläche
Haus 6	
Wohnen/Essen	26,03 m ²
Küche	5,82 m ²
Schlafen	13,88 m ²
Kind 1	13,55 m ²
Kind 2	13,86 m ²
Bad	8,53 m ²
Dusche/WC	4,89 m ²
Diele	9,90 m ²
Garderobe	0,93 m ²
Abstellen	1,03 m ²
Terrasse 1 zu 1/2	4,17 m ²
Terrasse 2 zu 1/2	4,17 m ²
Gesamt	106,76 m²



Maßstab 1:75

- WM** = Waschmaschinenanschluss
- HKV** = Heizungsverteiler
- BF** = Barrierefrei nutzbar
- AHD** = Abgehängte Decke

* Terrassen-/Balkon-/Loggienfläche wird zur Hälfte in die Wohnfläche eingerechnet.

