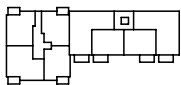


3-Zimmer-Garten-Wohnung EG, Whg. Nr. 32

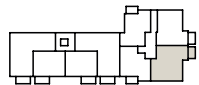


Das neue Landsberg. Zeitlos schön.

EG	
Haus B	Wohnfläche
Wohnen/Essen	21,30 m ²
Küche	7,20 m ²
Schlafen	18,95 m ²
Kind	10,93 m ²
Bad	7,07 m ²
Flur	5,85 m ²
Abstellen	0,52 m ²
Abstellen	0,52 m ²
Terrasse zu 1/2	3,20 m ²
Gesamt	75,54 m²
Gartenanteil ca.	125,00 m ²



Haus A



Haus B

Maßstab 1:75

WM = Waschmaschinenanschluss

HKV = Heizungsverteiler

BF = Barrierefrei nutzbar

AHD = Abgehängte Decke

* Terrassen-/Balkonfläche wird zur Hälfte in die Wohnfläche eingerechnet.

