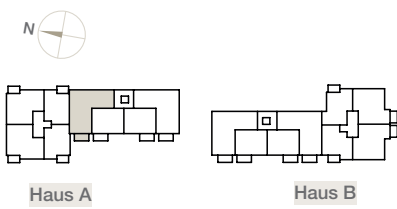


4-Zimmer-Wohnung 1.OG, Whg. Nr. 24 | Nr. 28

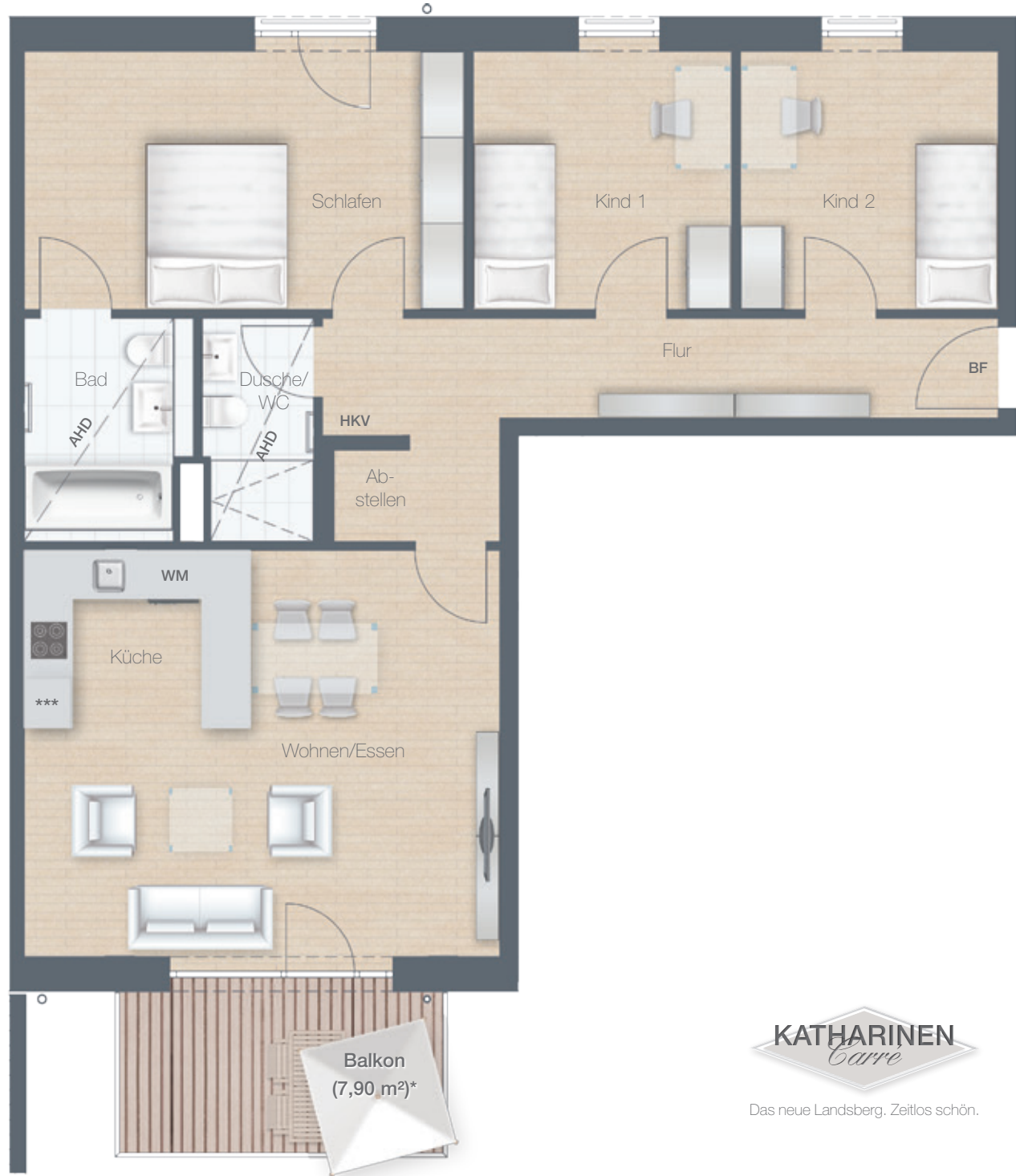
1.OG 2.OG	
Haus A	Wohnfläche
Wohnen/Essen	23,35 m ²
Küche	6,16 m ²
Schlafen	17,36 m ²
Kind 1	10,18 m ²
Kind 2	10,18 m ²
Bad	5,46 m ²
Dusche/WC	3,65 m ²
Flur	12,31 m ²
Abstellen	1,06 m ²
Balkon zu 1/2	3,95 m ²
Gesamt	93,66 m²



Maßstab 1:75

- WM = Waschmaschinenanschluss
- HKV = Heizungsverteiler
- BF = Barrierefrei nutzbar
- AHD = Abgehängte Decke

* Terrassen-/Balkonfläche wird zur Hälfte in die Wohnfläche eingerechnet.



KATHARINEN
Carre

Das neue Landsberg. Zeitlos schön.

