

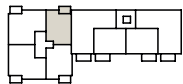
## 2-Zimmer-Wohnung 1.OG, Whg. Nr. 5 | Nr. 9, 13



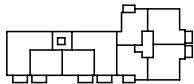
Das neue Landsberg. Zeitlos schön.

### 1.OG | 2.OG | 3.OG

Haus A	Wohnfläche
Wohnen/Essen	20,43 m <sup>2</sup>
Küche	4,06 m <sup>2</sup>
Schlafen	16,13 m <sup>2</sup>
Bad	5,61 m <sup>2</sup>
Flur	4,27 m <sup>2</sup>
Abstellen	0,96 m <sup>2</sup>
Balkon zu 1/2	3,22 m <sup>2</sup>
<b>Gesamt</b>	<b>54,68 m<sup>2</sup></b>



Haus A



Haus B

Maßstab 1:75

**WM** = Waschmaschinenanschluss

**HKV** = Heizungsverteiler

**BF** = Barrierefrei nutzbar

**AHD** = Abgehängte Decke

\* Terrassen-/Balkonfläche wird zur Hälfte in die Wohnfläche eingerechnet..

