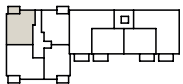


2-Zimmer-Garten-Wohnung EG, Whg. Nr. 4

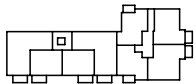


Das neue Landsberg. Zeitlos schön.

EG	
Haus A	Wohnfläche
Wohnen/Essen	22,29 m ²
Küche	6,57 m ²
Schlafen	14,73 m ²
Bad	6,65 m ²
Flur	4,66 m ²
Abstellen	1,00 m ²
Terrasse zu 1/2	3,10 m ²
Gesamt	59,00 m²
Gartenanteil ca.	09,00 m ²



Haus A



Haus B

Maßstab 1:75

WM = Waschmaschinenanschluss

HKV = Heizungsverteiler

BF = Barrierefrei nutzbar

AHD = Abgehängte Decke

* Terrassen-/Balkonfläche wird zur Hälfte in die Wohnfläche eingerechnet.

