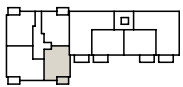


2-Zimmer-Garten-Wohnung EG, Whg. Nr. 2 | Nr. 6, 10, 14

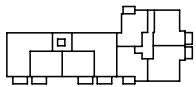


Das neue Landsberg. Zeitlos schön.

EG 1.OG** 2.OG** 3.OG**	
Haus A	Wohnfläche
Wohnen/Essen/Küche	22,91 m ²
Schlafen	12,48 m ²
Bad	9,16 m ²
Flur	5,90 m ²
Abstellen	1,00 m ²
Terrasse zu 1/2	3,16 m ²
Gesamt	54,61 m²
Gartenanteil ca.	9,00 m ²



Haus A



Haus B

Maßstab 1:75

WM = Waschmaschinenanschluss

HKV = Heizungsverteiler

BF = Barrierefrei nutzbar

AHD = Abgehängte Decke

* Terrassen-/Balkonfläche wird zur Hälfte in die Wohnfläche eingerechnet.

** Balkon statt Terrasse. Ohne Garten.

